

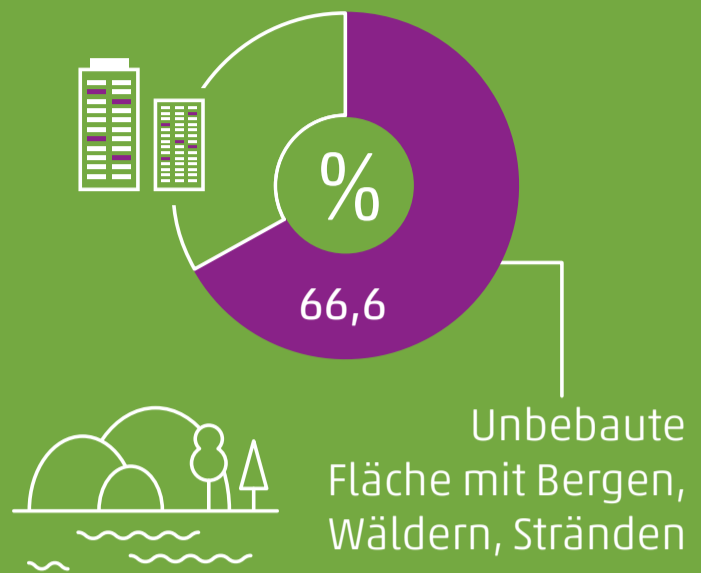
# Grünes Hongkong

Die Millionenmetropole  
überrascht mit viel Natur

## Wo liegt Hongkong?



## Länderkunde von Hongkong



Im Hongkonger Stadtgebiet  
gibt es 24 Parks mit einer  
Gesamtfläche von 440 km<sup>2</sup>\*



\*Das entspricht ca. der Größe  
des Bundeslandes Bremen



# 225 km

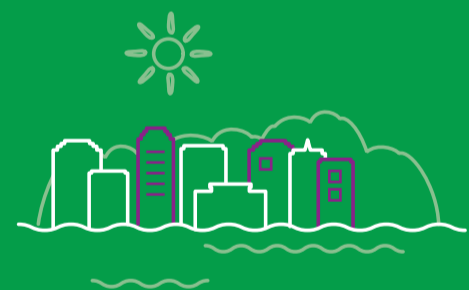
umfasst das  
Hongkonger Radwegenetz

Im Hongkonger Global  
UNESCO Geopark Sai Kung  
gibt es bizarre, vulkanische  
Felsformationen, die rund  
400 Mio. Jahre alt sind



## Hongkong hat

263  
Inseln



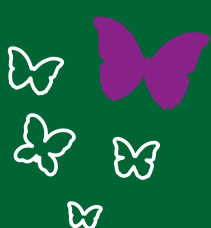
70  
Strände

## Hongkong hat mehr als



3.300  
Pflanzenarten

240  
Schmetterlings-  
arten



Der 3,5 km lange Wander-  
weg „Peak Circle Walk“ auf  
dem „Victoria Peak“ bietet  
einen 360° Ausblick auf  
Hongkong

